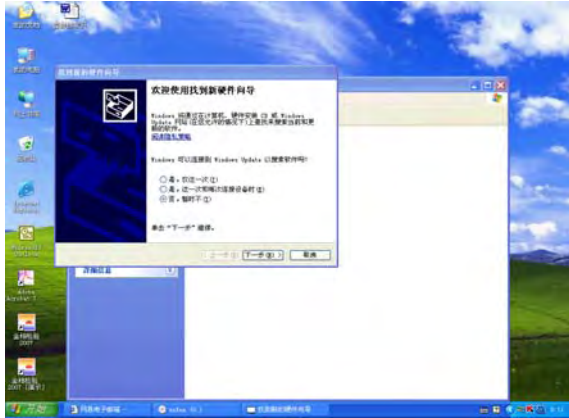
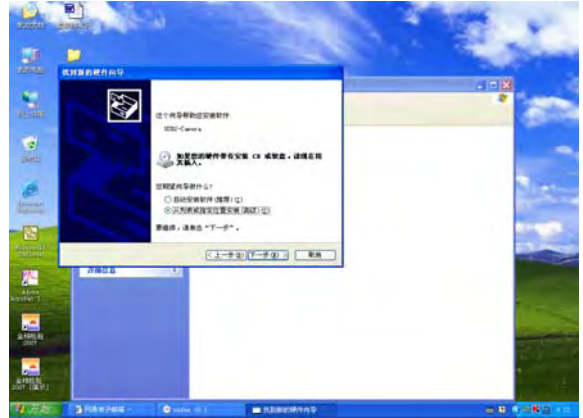


三、安装摄像头

1. 将DIG130 驱动软件光盘放入光驱。
2. 连接摄像头 USB 线置计算机后端 USB 高速口。
3. 进入安装界面，点击“否，暂时不”，
点击“下一步”



4. 选择“从列表或指定位置安装” 点击“下一步”



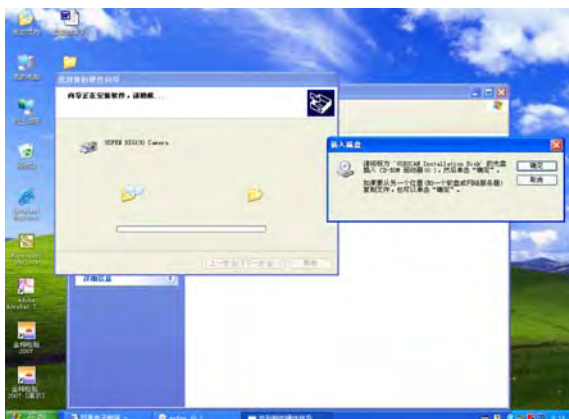
5. 选择“搜索可移动硬盘” 点击“浏览”找到光盘位置，点击“DIG130--DIG DRIVERS” 点击“确定”



6. 出现“软件安装”界面时，点击“仍然继续”



7. 搜索安装时，出现“插入磁盘”界面点击“确定”

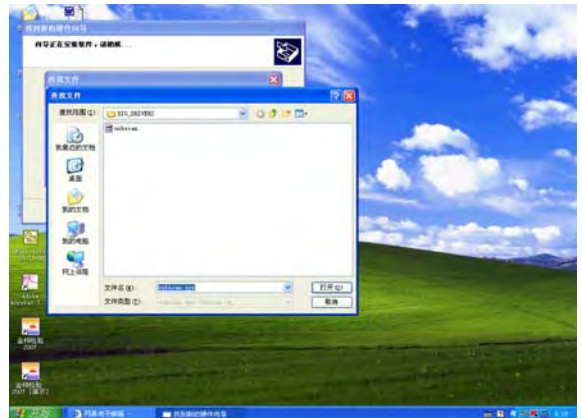


三、安装摄像头

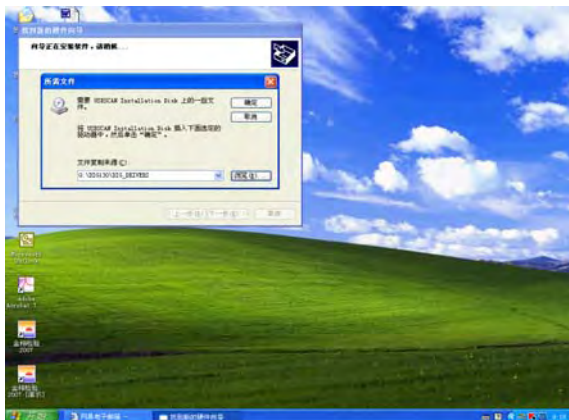
8. 出现“所需文件”界面，点击“浏览”



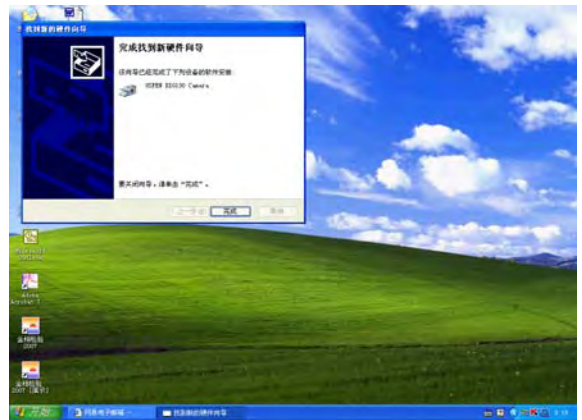
9. 双击“usbscan”



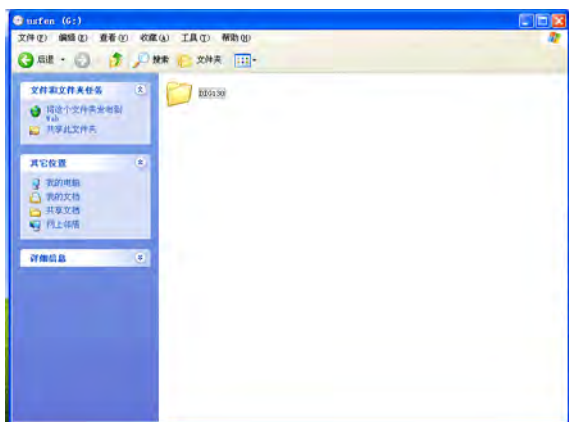
10. 点击“确定”



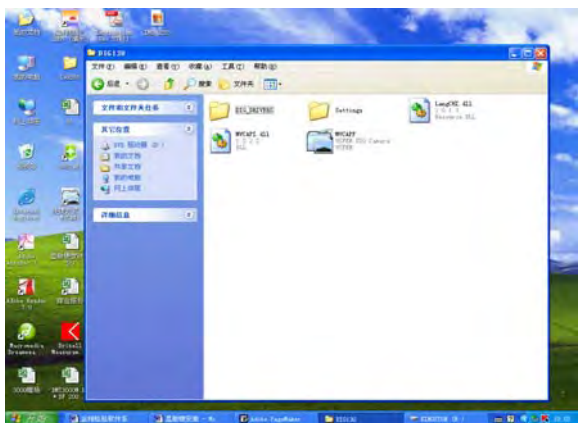
11. 点击“完成”



12. 安装完毕，从磁盘中将“DIG130”文件复制到电脑硬盘储存



13. 将文件中的“MVCAPP”图标创建桌面快捷方式，以便日后使用



三、使用摄像头拍照

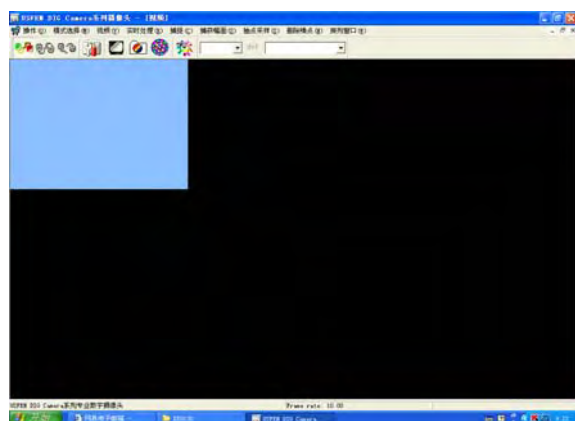
1. 点击创建的“MVCAPP”快捷方式图标，打开 CCD



2. 进入 CCD 默认英文界面，点击工具栏的“Language”“chinese”变换成中文，再点击“USB2.0 连接”点击“连接”




3. 如果连接后进入此界面，证明 CCD 安装成功




4. “视频”工具栏：“控制面板”，调整曝光时间（通常 60-120）。“捕获幅面选择”“1027*768”



5. CCD 采集到图像后，点击  图标，捕获图像

6. 点击  图标保存图像

7. 点击  图标即可返回采集界面，继续采集图像

